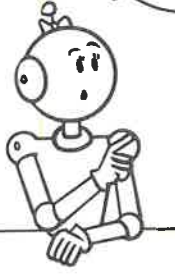


34 Multiplier par 20, 30, 40... 200, 300, 400

Date :

1 Calcule les produits.

Regarde bien l'exemple !



$2 \times 3 = 6$
 $2 \times 30 = 60$
 $2 \times 300 = 600$

$4 \times 20 = 80$ $4 \times 30 = 120$

$3 \times 60 = 180$ $2 \times 40 = 80$

$5 \times 20 = 100$ $3 \times 30 = 90$

2 Calcule les produits.

$3 \times 200 = 600$ $6 \times 200 = 1200$ $2 \times 400 = 800$

$3 \times 300 = 900$ $8 \times 200 = 1600$ $6 \times 400 = 2400$

$6 \times 20 = 120$ $8 \times 20 = 160$ $4 \times 300 = 1200$

3 Relie chaque multiplication au bon résultat.

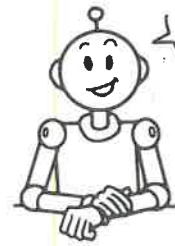
5×200 8×300 7×400 5×40 9×300 6×40

2800 1000 2700 240 200 2400

35 Multiplier en ligne

Date :

1 Calcule les produits.



On commence par les unités !

$24 \times 2 = 48$

$32 \times 2 = 64$ $342 \times 2 = 684$

$23 \times 2 = 46$ $423 \times 2 = 846$

$52 \times 3 = 156$ $243 \times 2 = 486$

2 Calcule les produits.

$93 \times 2 = 186$ $523 \times 3 = 1569$ $502 \times 4 = 2008$

$434 \times 2 = 868$ $402 \times 3 = 1206$ $621 \times 4 = 2484$

$643 \times 2 = 1286$ $731 \times 3 = 2193$ $312 \times 4 = 1248$

3 Effectue les opérations avec ta calculatrice. Colorie la bonne réponse.



652×4 652×6
 2618 2608 2806 1312 9112 3912

583×6 879×5
 4098 4498 3498 4395 4305 4595